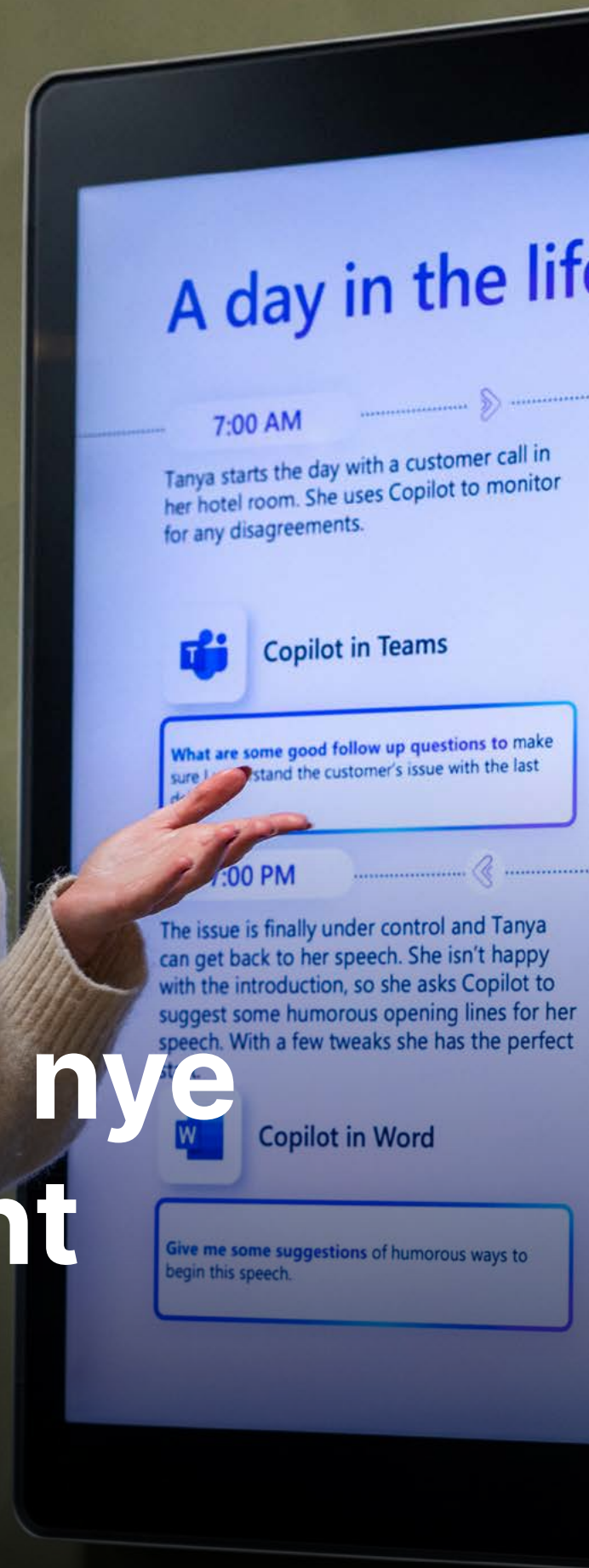


Slik blir din nye AI-assistent på jobb

Gjør deg klar for
Copilot for Microsoft 365



ATERA

INNHOOLD

Starten på en ny æra.....	3
Hva er Copilot for Microsoft 365?.....	5
Slik virker Copilot for M365	6
Blir mer effektiv med Copilot	8
Derfor blir god dataforvaltning enda viktigere med Copilot	12
Slik tar du i bruk Copilot for Microsoft 365 på en effektiv måte	16
Slik blir du en prompte-guru	18
Slik har Microsoft sikret trygg bruk av Copilot	21
Finner «alltid» brukere med tilganger de ikke skal ha	23
Toppledelsen må ta et særlig ansvar for kunstig intelligens.....	24

Starten på en ny æra

Kunstig intelligens (KI) i fingerspissene til hver enkelt medarbeider vil endre måten vi jobber på for alltid.

Copilot vil gjøre arbeidshverdagen til alle som bruker Microsoft 365 enklere og mer produktiv. Tenk på møtet du gikk glipp av, notatet du ikke fikk skrevet, dokumentgjennomgangen du skjøv på, presentasjonen du knotet med, regnearket som ikke ga deg nok informasjon eller det blanke Word-dokumentet som ventet på din første kreative setning.

Alle disse frustrasjonene og tidstyvene kan viskes ut med riktig bruk av Copilot for Microsoft 365.

«Copilot har endret måten vi jobber på – for alltid»

Som en av få partnere i verden fikk Atea tilgang til Copilot for M365 et halvår før nyheten ble sluppet i markedet. Det har gitt oss viktige erfaringer.

For oss som har testet Copilot i vårt daglige arbeid, har assistenten allerede blitt en naturlig og uunnværlig del av arbeidshverdagen. Copilot har endret måten vi jobber på – for alltid. Virksomheter som tar teknologien i bruk, vil få store fordeler.



*Håkon Kristiansen
Cloud Transformation Manager, Atea*

Du må ha oversikt over data

Copilot bruker virksomhetens egne data i kombinasjon med data fra store språkmodeller. Alle mulighetene Copilot legger til rette for, krever at virksomheten har kontroll på egne data. Du må ha oversikt over hvilken informasjon du har, hvor den lagres og hvem som får bruke den.

Copilot kan ikke gi deg god assistanse dersom den baserer seg på gammel og utdatert data. Vi har derfor brukt tiden før lanseringen av Copilot for M365 til å utvikle en bred tjeneste som hjelper din virksomhet i gang med Copilot.

Tjenesten hjelper deg med alle aspekter av implementeringen, helt fra identifisering av forretningsverdi til opplæring av dine ansatte. Stikkordet er god dataforvaltning i alle ledd.

«Innføringen må ses på som et endringsprosjekt»

Du må sikre involvering og eierskap

For å sikre at dine ansatte lykkes med Copilot må innføringen ses på som et endringsprosjekt. Du må involvere de riktige rollene og få de ansatte med på laget.

I denne guiden kan du lese mer om hvordan du kan legge til rette for god dataforvaltning og stødig endringsledelse. Du får også våre beste Copilot-tips,

og vår partner Microsoft deler sine viktigste erfaringer og råd. Sammen hjelper vi deg til å lykkes med Copilot for Microsoft 365 – slik at dine ansatte kan ta i bruk KI-assistenten på en effektiv og trygg måte.

Vi håper denne guiden gjør det enklere for deg å stille de riktige spørsmålene før Copilot for M365 gjør sitt inntog i virksomheten din. Vi ønsker også å gi deg en smak av den verdenen som venter etter at du har tatt teknologien i bruk. For det er en tid før og etter Copilot for Microsoft 365.

God lesning!

Håkon Kristiansen
Cloud Transformation Manager, Atea



Slik har Copilot for Microsoft 365 forandret hverdagen min:

«Sparer meg for utallige minutter med leting»

Det er genialt å bruke Copilot for å finne informasjon og dokumentasjon. Har du fått noe du ikke trenger med én gang, men som du får bruk for senere?

Du husker ikke hvem som delte informasjonen med deg, når det ble delt, eller i hvilket format. Nå holder det kun å huske tematikken, spørre Copilot – og vipps – så har den spart meg for utallige minutter med leting i hverdagen.

Håkon Kristiansen, Cloud Transformation Manager i Atea

Hva er Copilot for Microsoft 365?

Copilot for M365 er et verktøy som skal gjøre arbeid i Microsoft-programmer raskere og enklere – ved at det rett og slett gjør store deler av jobben for deg.

Copilot, også kalt en KI-assistent, kan hjelpe deg med å lage presentasjoner, budsjettanalyser, rapporter og andre typer innhold slik at dette er tilnærmet klart til å deles. Dette er oppgaver som kan ta mange dager å gjennomføre, men som Copilot kan gjøre i løpet av få minutter.

Copilot er drevet av kunstig intelligens (KI), basert på store språkmodeller. Dette betyr at den er trent opp på en nesten ufattelig rik mengde informasjon og kan hjelpe deg med mye «rett ut av boksen».

Når du bruker Copilot, lærer den seg din bedriftsinformasjon og hvordan du jobber. Slik forbedrer den seg stadig og tilpasser seg behovene dine. Her er

det viktig å nevne at den er designet for å overholde personvern og sikkerhet.

Hvordan fungerer Copilot?

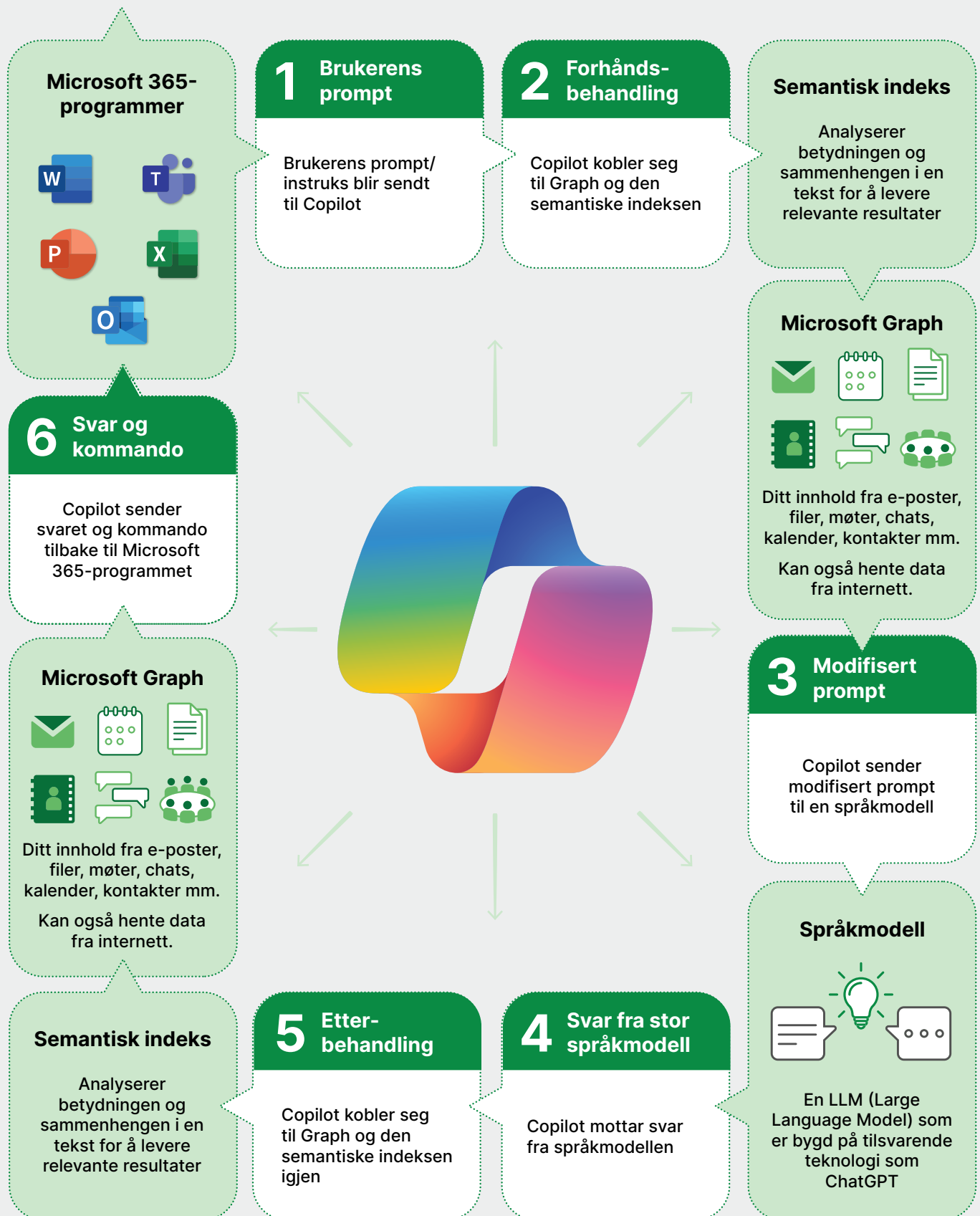
Copilot er basert på store språkmodeller (se faktaboks på neste side). Den kobles til Microsoft 365-økosystemet gjennom et grensesnitt som heter Microsoft Graph. Ved å gjøre dette får Copilot tilgang til å jobbe med bedriftsinformasjonen din – slik som brukerdata, e-post, kalendere, dokumenter, Teams-samtaler og mye mer.

Når all denne informasjonen er koblet til språkmodellen, kan magien skje. Da kan du få hjelp med å automatisere prosesser og forbedre brukeropplevelsen for de ansatte.

Ettersom koblingen til Copilot skjer gjennom Graph, har du full kontroll på hva Copilot får tilgang til. Du bestemmer hvilken informasjon KI-assistenten kan bruke når den assisterer de ansatte i bedriften din, slik at alle får hjelp på en personlig og sikker måte.



Slik virker Copilot for M365





**Slik har Copilot for Microsoft 365
forandret hverdagen min:**

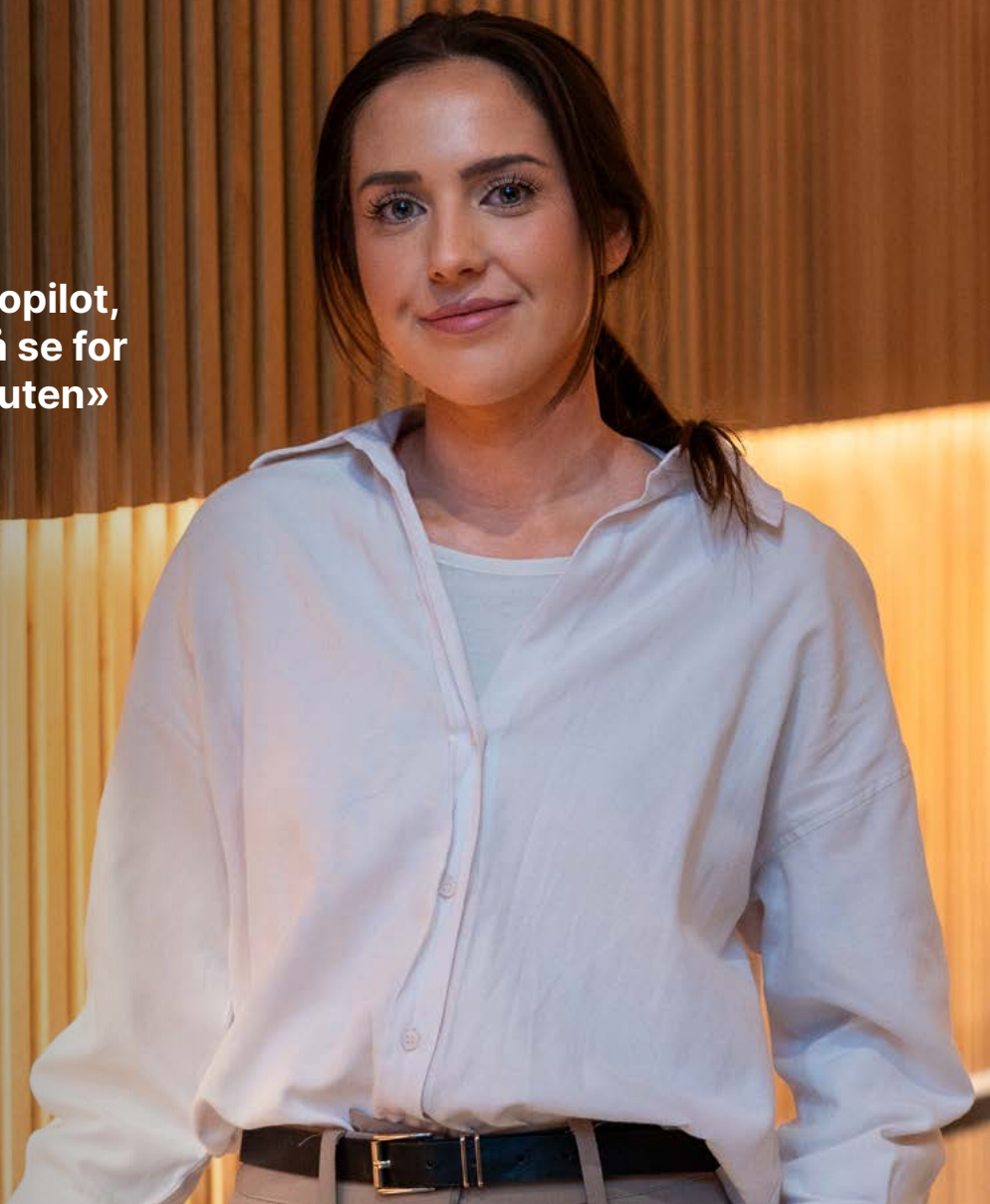
«Copilot må hentes ut av mine kalde, døde hender»

Copilot for M365 tar bort mye av tiden jeg tidligere brukte på å finne informasjon om for eksempel en teknologisk utfordring. Å finne relevant informasjon med kilder har gått ned fra to timer til fem minutter.

Jeg har sagt til min nærmeste sjef at «tar du fra meg Copilot-lisensen, så må du ta det ut av mine kalde, døde hender». Så viktig er det blitt for meg.

Andreas Istad, sjefskonsulent i Atea

«Når du først har
begynt å bruke Copilot,
er det vanskelig å se for
seg et arbeidsliv uten»



*Vibecke Sundt,
teknisk spesialist i Microsoft*

Blir mer effektiv med Copilot

Vibecke Sundt mener Copilot for Microsoft 365 har revolusjonert hvordan hun jobber – samtidig føles det som en helt naturlig utvikling.

– Copilot er et fantastisk verktøy som har forandret måten jeg jobber på, totalt. Det er som å ha en personlig assistent som gjør arbeidsdagene mine mer effektive – og ikke minst mer givende, sier Vibecke Sundt, teknisk spesialist i Microsoft.

Det siste året har hun vært én av de heldige utvalgte som har fått bruke Copilot for M365 – lenge før det ble lansert på markedet.

Mer effektiv og bedre oversikt

– Da jeg først fikk tilgang, startet jeg med å skrive gøyale prompter og prøvde meg frem. På samme måte som da jeg – sikkert i likhet med mange andre – testet ChatGPT for første gang. Men nå som det har gått litt tid, er Copilot blitt en helt naturlig del av hverdagen, forteller Sundt.

Nå tenker hun ikke lenger over at det er Copilot hun faktisk bruker.

– Det føles raskt like naturlig å spørre assistenten om hjelp med å forbedre et avsnitt som det er å be den om å gjøre stavekontroll. Like enkelt, men mye mer tid spart, sier Sundt.

Hun opplever en stor endring i hverdagen. Hun er mer effektiv, samtidig som hun har bedre oversikt og kontroll på arbeidsoppgavene sine. Og det går mye raskere å finne tilbake til informasjon. Du trenger ikke lenger å lure på hvor du hadde noe, du kan bare spørre Copilot.

– Et før og etter Copilot

– Med Copilot blir det ikke nødvendigvis slik at jeg må gjøre mer arbeid. Tvert imot, det lar meg fokusere mer på det som virkelig er viktig. I løpet av arbeidshverdagen min er det mange små, men nødvendige oppgaver som tar tid.

Copilot sparer henne for denne tiden, slik at hun kan bruke den på mer betydningsfulle og viktige deler av jobben. Oppgaver som krever hennes fulle oppmerksomhet og tankekraft.

– Det blir et før og etter Copilot for Microsoft 365. Når du først har begynt å bruke det, er det vanskelig å se for seg et arbeidsliv uten, sier Sundt.



Mulighetene med Copilot for M365 er uendelige. Dette er oppgavene Sundt setter mest pris på å få hjelp til:



1. Oppsummering av møter:

Microsofts nye KI-assistent åpner en helt ny verden når det gjelder oppsummering av møter. Hvis du setter på transkribering i starten av møtet, kan Copilot generere en nøyaktig og konsis oppsummering.

– Dette sparer meg for masse tid, samtidig som det sikrer at jeg ikke går glipp av viktige detaljer. I tillegg til å få en oppsummering, kan jeg stille spørsmål – både underveis i møtet og i etterkant: «Hva sa Kristian om det temaet?» eller «hvilke oppgaver er det vi må følge opp i etterkant av møtet?». Det er helt genialt!



2. Oppsummering av e-posttråder:

Du har garantert opplevd det. En kollega er syk eller bortreist, og du får beskjed om å overta en oppgave. All informasjonen finnes i en lang mailtråd, men det tar en evighet å lese gjennom – samtidig som det er utfordrende å skille ut hva som faktisk er det viktigste.

– Det å kunne be Copilot om å oppsummere komplekse e-posttråder har vært en game-changer, synes jeg. Jeg får kjernen i kommunikasjonen presentert klart og tydelig.



3. PowerPoint-presentasjoner:

Ikke bare har Copilot evnen til å omdanne tekst til profesjonelle PowerPoint-presentasjoner, men den kan også bruke virksomhetens PowerPoint-maler. Dette betyr at når Copilot genererer en presentasjon basert på en idé, et sammendrag eller et dokument, vil den benytte seg av riktige designstandarder og maler.

– Nå starter jeg aldri med et helt tomt dokument lenger, og selv om presentasjonen Copilot genererer sjelden er helt fiks ferdig, gir den meg alltid et veldig godt utgangspunkt. Så kan jeg konsentrere meg om finpussen og de siste detaljene.



4. Finne dokumenter og informasjon:

Tiden der du frustrert leter etter et dokument eller en fil uten å finne det, er over. Nå kan du i stedet spørre KI-assistenten om hjelp, og den vil søke gjennom alt du har tilgang til.

– Jeg stiller bare et spørsmål i Microsoft 365 Chat, og den finner alt jeg trenger fra e-poster, dokumenter og møter. Det sparer meg for mye tid – og ikke minst frustrasjon. Det finnes ikke noe kjedeligere enn å lete forgjeves etter noe.



5. Svare på e-post:

Copilot gjør det enklere å håndtere innboksen din. Når du leser gjennom en e-post, foreslår den mulige oppfølgingspunkter eller svar, tilpasset konteksten og innholdet i meldingen.

– Dette er en funksjon jeg verdsetter høyt. Når jeg sitter med en kompleks e-post, hjelper Copilot meg med å formulere et klart og effektivt svar. Det fungerer overraskende bra, og jeg har selvfølgelig mulighet til å justere forslagene som kommer. Uansett gjør det meg mye mer effektiv i dialog med andre på e-post.



Dette bildet er generert av KI, ved hjelp av Dall-E og ChatGPT, samt Photoshop. Bildet er ment å illustrere Vibecke Sundt som sitter foran en PC og jobber med Copilot for Microsoft 365.



Slik har Copilot for Microsoft 365 forandret hverdagen min:

«Endrer måten vi jobber»

En digital møtereferent i Teams endrer hvordan vi samhandler. Copilot oppsummerer møtene og gir meg innsikt underveis. I ettertid kan jeg spørre om tema, om tall, om hvem som fikk oppgaver og ansvar. For en som enten sitter i altfor mange Teams-møter eller som kun deltar nå og da, sørger Copilot for et informasjonsbibliotek man kan benytte etter møtet.

Fredrik Neeb, senior løsningsrådgiver i Atea




Slik har Copilot for Microsoft 365 forandret hverdagen min:

«Fra FOMO til JOMO»

Jeg har gått fra «FOMO» (Fear of missing out) til «JOMO» (Joy of missing out) når det gjelder varsler i Teams. Før tenkte jeg at jeg gikk glipp av noe eller ble hengende etter om jeg ikke sjekket med én gang. Nå vet jeg at Copilot hjelper meg med å komme à jour på veldig kort tid når jeg er ferdig med det jeg holder på med.

Kristoffer Vordal, senior løsningsrådgiver i Atea



Derfor blir god dataforvaltning enda viktigere med Copilot

Det er lett å la seg fascinere av alle mulighetene som kommer med Copilot for Microsoft 365. Men uten kontroll på virksomhetens data kan drømmen om kunstig intelligens for alle ansatte fort ende opp som et skikkelig mageplask.

*Andreas Istad,
sjefskonsulent i Atea*

Vi sier det allerede nå: Det er én ting du skal huske etter å ha lest denne artikkelen: God dataforvaltning er særdeles viktig, og det blir enda viktigere for virksomheter som tar i bruk Copilot for Microsoft 365.

Dataforvaltning (ofte kalt governance) handler om å sørge for at all informasjon i virksomheten er organisert, sikker, nøyaktig og tilgjengelig for de som trenger den. Og la det ikke være noen tvil: Alle virksomheter trenger retningslinjer for hvordan data skal håndteres, uavhengig av om du skal ta i bruk Copilot eller ikke. Du bør som et minimum kunne svare på følgende:

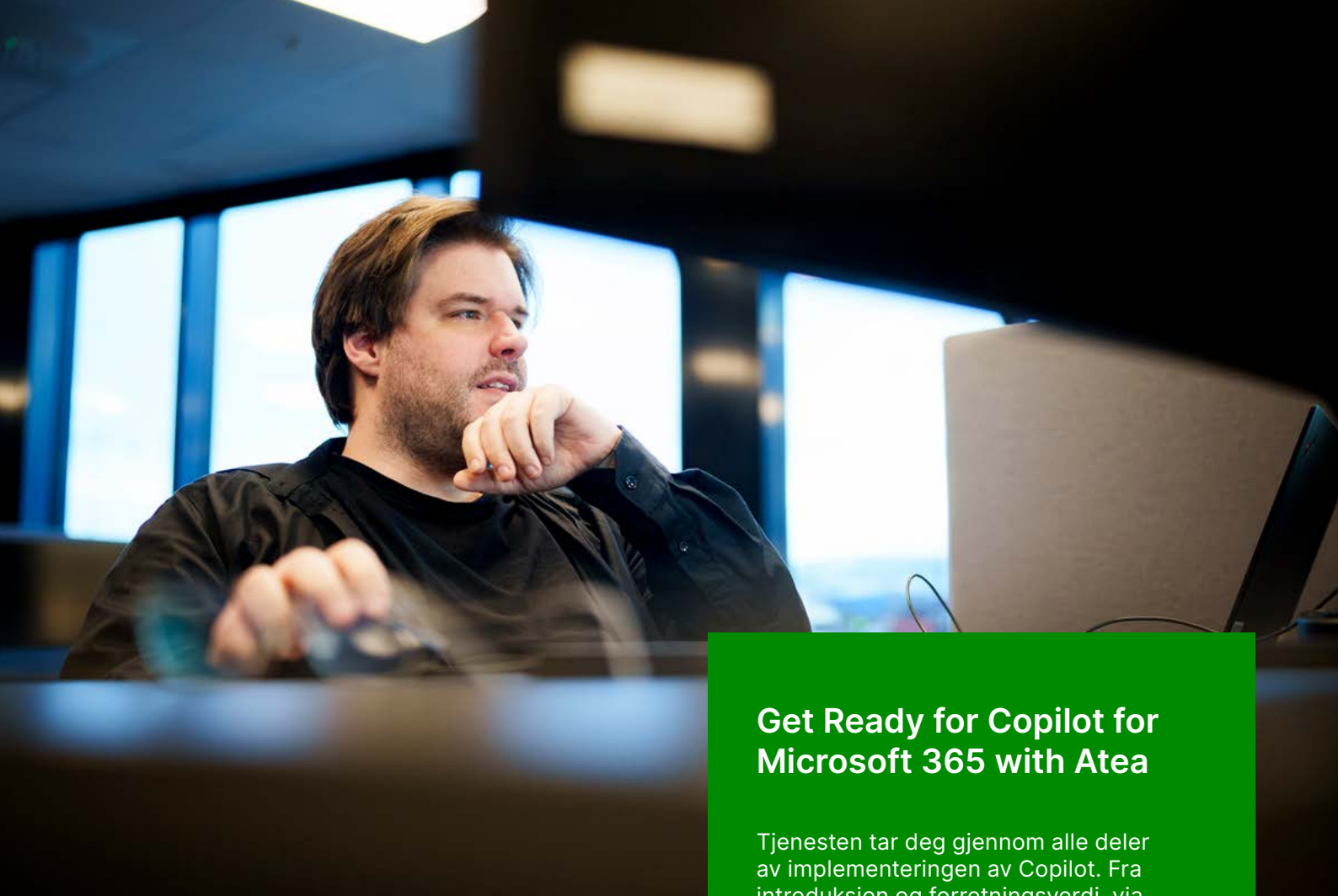
- Hvem har tilgang til hvilke data?
- Hvordan skal data lagres og beskyttes?
- Hvordan sikrer du at informasjonen er korrekt og oppdatert?

I dagens digitale verden er data en verdifull ressurs for enhver virksomhet. God dataforvaltning legger til rette for at verdien av dataene dine både bevares og økes, på samme måte som god forvaltning av andre eiendeler i virksomheten kan gi verdiøkning.

– Copilot for Microsoft 365 leser all data den får tak i, så god dataforvaltning er avgjørende for å lykkes. Du må ha styring på hvilke data du har hvor, hvem som har tilgang til dem, om de skal være lesbare og om de er riktige. Har du feil eller lav kvalitet på data, vil det du får ut av Copilot være tilsvarende dårlig, sier sjefskonsulent Andreas Istad i Atea.

Slik får du verdi av en investering i Copilot

Atea er en av få utvalgte partnerbedrifter i verden som har hatt tilgang til Copilot for M365 siden sommeren 2023. I forkant av lanseringen 1. november 2023 har Ateas



Get Ready for Copilot for Microsoft 365 with Atea

Tjenesten tar deg gjennom alle deler av implementeringen av Copilot. Fra introduksjon og forretningsverdi, via læring og beslutning, til gjennomføring basert på virksomhetens spesifikke behov. Vi hjelper deg med å:

- Få forståelse for mulighetsrommet Copilot for M365 kan gi din virksomhet
- Få dine ansatte i gang med Copilot, inkludert en introduksjon til prompting
- Sikre korrekt lisensiering og gode brukerprofiler i virksomheten
- Kartlegge dine ulike datakilder og å vurdere om de kan kobles til Copilot for M365
- Få en gjennomgang av tilgangskontroller og sikkerhetstiltak
- Kartlegge virksomhetens tekniske infrastruktur og modernisere denne ved behov
- Kartlegge data og hvor de befinner seg, samt finne løsninger på hvordan de kan håndteres
- Planlegge og implementere gode løsninger for dataforvaltning

Copilot-team satt sammen en skreddersydd tjeneste for innføring av Copilot.

Vi bistår deg blant annet med en gjennomgang av hvilke verktøy, teknologier og løsninger for dataforvaltning du allerede har eller kan ta i bruk, og vi hjelper deg med å lære opp de som skal bruke verktøyene.

– Det handler om å sikre at virksomheten din får kvalitet ut av investeringen du gjør i Copilot. Mange av disse teknologiene er også de samme som du skal bruke for å ha kontroll på GDPR og andre lover, regler og anbefalinger, sier Istad.

Han understreker at mange virksomheter allerede er godt i gang med forvaltningsjobben. Er du en av disse, vil Ateas Copilot-tjeneste fungere som en kvalitetssikring og kunne «tette noen hull her og der».

– Andre virksomheter vil se dette som en mulighet til å komme skikkelig i gang med personvernarbeidet. For en IT-avdeling kan dette være en gyllen mulighet til å få på plass løsninger for automatisering av både brukerhåndtering, tilgangsstyring, dokumentklassifisering og styring av dokumentlivssyklusen. Dermed får virksomheten en stor tilleggsverdi, samtidig som du legger forholdene til rette for Copilot på en fin måte, sier han.

«Det handler om å sikre at din virksomhet får kvalitet ut av investeringen du gjør i Copilot.»

Datakilder utenfor Microsoft-økosystemet

Mange virksomheter har mye data utenfor sitt Microsoft 365-miljø. For at Copilot skal kunne lese slike data, må du ta i bruk tilkoblinger. Allerede ved lansering fantes det rundt 200 ferdigbygde tilkoblinger for å gjøre disse datakildene tilgjengelige for Copilot. Andreas Istad forteller at det er flere veier til mål.

– For noen kan dette være det riktige tidspunktet for å gjøre seg ferdig med flytting til skyen, og på samme tid rydde i datatilgang og -merking. Hvis virksomheten har applikasjoner og løsninger som krever tradisjonell lagring, blir tilkoblinger svaret, sier han, og fortsetter:

– Her *kan* det bli komplisert. Mye er allerede ferdigbygd, og vi kan utvikle nye tilkoblinger. Men spørsmålet er hva disse tilkoblingene støtter av tilgangsstyring. I hvilken

grad kan du få en fornuftig kontroll på hvilke data sluttbrukere eksponeres for, fra den datakilden som er koblet til? Dette er en løype som vi må gå opp sammen med virksomheten. Her er det ingen enkle fasitsvar.

Tilpasset mange varierende behov

Ateas tjeneste speiler alle sider av implementeringen av Copilot. Fra en workshop-introduksjon om forretningsverdien av å ta i bruk Copilot, via en lærings-, beslutnings- og oppdagelsesfase, til en gjennomføringsfase basert på virksomhetens spesifikke behov.

– Tjenesten er bygget som en à la carte-meny, hvor kundene kan plukke det som er relevant for dem, med oss som rådgiver og sparringspartner. Vi kan få alle opp og stå på Copilot, men vårt klare budskap er at virksomhetene må få på plass dataforvaltning først, ellers vil det bli en skuffende affære, fastslår Istad.

Her kom du i mål med lesingen. Hva var det du skulle huske igjen?

Copilot
Svar: God dataforvaltning er avgjørende for å lykkes med

«Vi kan få alle opp å stå på Copilot, men vårt klare budskap er at virksomhetene må få på plass dataforvaltning først, ellers vil det bli en skuffende affære.»



Slik har Copilot for Microsoft 365 forandret hverdagen min:

«Sparer meg betydelig med tid»

Siden jeg begynte å bruke Copilot for M365, har den fundamentalt endret måten jeg jobber på. Det å lage presentasjoner fra bunnen av er nå en saga blott. Med Copilot kan jeg raskt få et utkast som sparer meg for betydelig tid. Jeg kan også holde fullt fokus i Teams-møter, uten å bekymre meg for detaljerte notater, fordi Copilot leverer både møtereferat og oppsummering.

Dette har effektivisert arbeidsdagen min enormt og gjør at jeg kan konsentrere meg om de viktigere aspektene av mitt arbeid.

Eline Midtlyng, seniorkonsulent i Atea

Slik tar du i bruk Copilot for Microsoft 365 på en effektiv måte

Start med små avgrensede testgrupper og bli god på å stille riktige spørsmål på rett måte. Innføring av Copilot for Microsoft 365 krever god endringsledelse, med definerte eiere og riktig rollebesetning.

Mange virksomheter vil ha nytte av å starte med små avgrensede testgrupper, for å få erfaringer og se hva som skjer med data når du tar i bruk Copilot for M365. Disse testgruppene kan gjerne jobbe parallelt med at virksomheten går gjennom et anbefalt løp for å sikre kontroll på sine data.

«Å legge forholdene til rette for at ansatte lærer seg prompting og forstår hvordan spørringer skal bygges opp, er noe av det viktigste du som leder kan gjøre.»

Kristoffer Vordal, senior løsningsrådgiver i Atea, brenner for endringsledelse og det å få de ansatte med på reisen, når nye digitale tjenester skal implementeres.

– Jo mer jeg blir kjent med Copilot for M365, desto mer ser jeg at det er viktig med en god plan for å lykkes med tjenesten. Å legge forholdene til rette for at ansatte lærer seg prompting og forstår hvordan spørringer skal bygges opp, er noe av det viktigste du som leder kan gjøre, sier han.

Vordal peker på noen enkle tiltak som vil bidra til forankring i virksomheten:



*Kristoffer Vordal,
senior løsningsrådgiver i Atea*

- Del erfaringer og suksesshistorier hyppig
- Etabler en ambassadørgruppe som skal gå foran og vise vei
- Skap gode møteplasser der de ansatte kan leke og lære

Viktig å involvere riktige roller

Vordal vektlegger at innføring av Copilot for M365 ikke skiller seg fra implementering av andre digitale tjenester.

– For å få maksimalt utbytte av Copilot for M365 i



virksomheten må du få med deg så mange som mulig. Da handler det om god endringsledelse, for å endre kulturen for hvordan du og dine ansatte jobber, sier han.

«For å få maksimalt utbytte av Copilot for M365 må du få med deg så mange som mulig.»

I tidligfasen av et implementeringsløp for Copilot er det viktig at flere i ledelsen involverer seg. Virksomhetens personvernombud bør også trekkes inn, fordi data vil bli brukt og synliggjort på en helt annen måte enn tidligere.

For store virksomheter er det relativt mange roller som bør være med: systemarkitekter, IT-avdelingen, produkteier for Copilot, ressurs- og dataeiere – og gjerne en representant fra ambassadørgruppen.

– Atea har et rammeverk for brukeradopsjon, men fasitsvaret vil variere fra virksomhet til virksomhet. Det vi alltid understreker, er at forretningssiden må inn i prosjektet så tidlig som mulig, og eierskapet må ligge i forretningen, ikke hos IT. Vi anbefaler også at noen høyt oppe i ledelsen er prosjekteier. Copilot for M365 er en

tjeneste der IT-avdelingen er tjenesteleverandør, men det er virksomheten som skal bruke det, sier Vordal.

Effektiviseringsgevinster i sikte

Oppsiden for virksomheter som tar i bruk Copilot for M365, er stor: Ansatte kan få en enklere og mer effektiv hverdag når Copilot tar seg av «den kjedelige» delen av jobben. Dermed kan den enkelte heller bruke tiden sin på å forbedre og kvalitetssikre informasjonen.

Kristoffer Vordal er selv en aktiv Copilot-bruker og forteller at mange av de repeterende oppgavene som tidligere stjal tid, nå er overtatt av KI-assistenten.

– Copilot gjør at jeg kan fokusere på de oppgavene som gir verdi i arbeidshverdagen. Når jeg starter arbeidshverdagen, spør jeg for eksempel om jeg har noen ugjorte oppgaver. Copilot sjekker både e-posten og Teams-chatten min og gir raskt oversikt over hva jeg bør prioritere, forklarer han.

– Noe av det beste med Copilot er at jeg aldri jobber alene. Nå som jeg har en assistent tilgjengelig, bruker jeg den til å finne informasjon og svar, starte kreative prosesser, oppdatere meg på hva som har skjedd eller til å planlegge arbeidshverdagen. Copilot gjør meg rett og slett mer effektiv, sier han.



Slik blir du en prompte-guru

Prompting er måten du ber Copilot for M365 om å gjøre noe for deg – som å skape, oppsummere, redigere eller transformere. Tenk på prompting som

å ha en samtale med en annen person. Nøkkelen til å få gode svar er å være tydelig og gi KI-assistenten så mye kontekst og detaljert informasjon som mulig.

1 Fortell Copilot hva du trenger

Det er mange typer prompter du kan bruke, avhengig av hva slags oppgave du vil ha gjort.

- ✓ **Lær** om prosjekter og konsepter: "Hva er [Prosjekt X] og hvem er de viktigste interessentene som jobber med det?"
- ✓ **Oppsummer** informasjon: "Skriv et sammendrag av denne [presentasjonen]."
- ✓ **Rediger** tekst: "Sjekk denne teksten for logiske feil."
- ✓ **Skap** engasjerende innhold: "Lag et verdiforslag for [Produkt X]."
- ✓ **Endre** dokumenter: "Gjør dette FAQ-dokumentet om til en ti-siders veiledning for opplæring."
- ✓ **Få oversikt** over noe du har gått glipp av: "Gi et sammendrag av oppdateringene og handlingspunktene på [Prosjekt X]."

2 Inkluder riktige elementer i prompten

For å få det beste svaret er det viktig å fokusere på noen av nøkkelementene nedenfor når du formulerer dine Copilot-prompter.

Mål

Hva slags respons vil du ha fra Copilot?

Kilde

Hvilke informasjonskilder eller eksempler bør Copilot bruke?

Lag 3-5 kulepunkter for å forberede meg på et møte med klient X for å diskutere deres "XXX" merkevarekampanje. Fokuser på e-poster og Teams-samtaler siden juni. Vennligst bruk enkelt språk, slik at jeg raskt kan sette meg inn i saken.

Hvorfor trenger du det og hvem er involvert?

Kontekst

Hvordan bør Copilot svare for best å møte dine forventninger?

Forventninger



3 Hold samtalen i gang

Oppfølging av promptene dine hjelper deg med å få mer nyttige og skreddersydde svar i samarbeidet med Copilot.



Generere innholdsideer

Start med bredere forespørsler, gi deretter spesifikke detaljer om innholdet.



Få innsikt

Be om et sammendrag av en spesifikk fil, still deretter relevante spørsmål for å oppnå dypere innsikt.



Legg til rette for innsiktsfulle møter

Be om et sammendrag av møtet, spør deretter om mer informasjon om hva du bør vite.



Øversettelse av språk

Be Copilot om å oversette en setning til et av de støttede språkene, be deretter om mer kontekst eller en regional dialekt.



Historiefortelling

Be Copilot om å skrive en historie, veiled den deretter ved å gi mer spesifikke, relevante detaljer.



Løse tekniske problemer

Presenter et teknisk problem, spesifiser det deretter nærmere, eller be om trinnvis veiledning.

! Nyttige tips å ha i bakhodet

For å få det beste svaret er det viktig å fokusere på noen av nøkkelementene nedenfor når du formulerer dine Copilot-prompter.

Kjenn Copilots begrensninger

Copilot er begrenset til din nåværende samtale, så gi den mange detaljer.

Vær profesjonell

Å bruke høflig språk forbedrer Copilots respons.

Bruk anførselstegn

Dette hjelper Copilot med å forstå hva den skal skrive, endre eller erstatte for deg.

Start på nytt

Unngå avbrytelser og skriv "nytt emne" når du endrer oppgaver.

Kommuniser tydelig

Vær oppmerksom på tegnsetting, grammatikk og bruken av store bokstaver.



Slik har Copilot for Microsoft 365 forandret hverdagen min:

«En game-changer for informasjonsstyring»

Med Copilot har jeg sluttet å søke informasjon på «gamlemåten». Nå erstatter Copilot vanlig internett-søk når jeg trenger hjelp og svar. Den tidkrevende oppgaven med å lese gjennom lange rapporter er nå redusert til et par minutter, takket være Copilots evne til å lage presise oppsummeringer.

Som konsulenter ser vi at dette er et produkt som fortsatt er under utvikling, samtidig som potensialet er uendelig. Copilot vil være til stor hjelp for mange i alle slags roller.

Åshild Jenssen, sjefkonsulent i Atea



Slik har Microsoft sikret trygg bruk av Copilot

Sikkerhet og personvern har stått øverst på prioriteringslisten i utviklingen av Copilot for Microsoft 365.

*Dag Nyrud,
direktør for sikkerhet og moderne arbeidsplasser i Microsoft Norge*

– Kunstig intelligens og Copilot markerer en ny æra innen databehandling. Det er på høyde med da vi fikk internett. Lanseringen av Copilot for M365, som vil gjøre KI-teknologien lett tilgjengelig og til en integrert del av Office-programmene, gir også Microsoft et stort ansvar, sier Dag Nyrud, direktør for sikkerhet og moderne arbeidsplasser i Microsoft Norge.

Selv om vi de siste årene har sett hvilken kraft KI-teknologien har, og hvilke nye muligheter det åpner for, er det fortsatt mange som er skeptiske og bekymret for utviklingen. Copilot har tilgang til dataen din, noe som gir helt nye muligheter, men også noen nye bekymringer.

Her svarer Microsofts Dag Nyrud på noen av de vanligste bekymringene.

– Er Copilot for Microsoft 365 trygg å bruke?

– Ja, Copilot for Microsoft 365 er trygg å bruke! Dine data er dine data, og den forblir beskyttet av sikkerhetsrammeverket til Microsoft 365, også når du bruker Copilot for Microsoft 365. Microsoft har ikke tilgang til brukerdata, men vi registrerer aktiviteter i datagrunnlaget og bruker denne innsikten til å forbedre tjenesten.

– Det er viktig å påpeke at brukerdata ikke blir brukt til å forbedre selve språkmodellen, og dermed ikke står i fare for å havne på avveie – slik vi blant annet har sett med andre KI-tjenester.

– Er det en risiko for at ansatte får tilgang til informasjon de ikke burde ha tilgang til?

– Med Copilot får ikke brukerne tilgang til mer data enn de allerede har. Men siden Copilot gjør informasjonen lettere tilgjengelig, er det ekstra viktig med god

tilgangsstyring og klassifisering av data. Dette sikrer at ansatte kun har tilgang til informasjonen de trenger og er autorisert til å se.

– Hvis virksomheter er usikre på egen tilgangsstyring og klassifisering av data, kan det være lurt å forhøre seg med eksterne eksperter. Aktører som Atea har spesialkompetanse som kan være nyttig for å sikre at bedrifter håndterer sine data på en trygg og effektiv måte. Dette er spesielt viktig når de tar i bruk avanserte verktøy som Copilot.

– *Hvor effektiv er egentlig Copilot for Microsoft 365?*

– Det er et veldig effektivt verktøy som kan forbedre en virksomhets arbeidsprosesser vesentlig. Siden vi nylig har lansert tjenesten, finnes det ikke gode nok studier på effektivitetsøkning ennå, men kunder i Norge som har hatt tilgang gjennom Early Access-programmet har alle gitt særdeles positive tilbakemeldinger.

– Det har vært gjennomført undersøkelser på generell bruk av kunstig intelligens, som viser en tidsbesparelse på over 25 prosent. Det vil ikke overraske meg om

vi ser enda bedre tall med Copilot for M365, som tar utgangspunkt i selskapets egne data.

– *Hvem eier det KI-assistenten lager?*

– Hvis Copilot for Microsoft 365 hjelper til med å lage et bilde eller en tekst, vil opphavsretten til det genererte bildet eller teksten tilhøre brukeren som skapte det. Microsoft krever ikke noe form for eierskap.

– *Men hva om Copilot for M365 skaper innhold som ligner noe andre har opphavsrett til?*

– Med lanseringen av Copilot har vi også utviklet en opphavsrettighetsforpliktelse, kalt Copilot Copyright Commitment. Vi har innført en rekke sikkerhetstiltak og innholdsfilter, for å unngå problemer med immaterielle rettigheter.

– Vi er så trygge på at dette vil fungere, at vi gir en garanti til kundene. Skulle det mot formodning oppstå juridiske utfordringer knyttet til opphavsrett, samtidig som sikkerhetstiltakene våre er fulgt, vil Microsoft forsvare kunden og dekke eventuelle kostnader som følge av slike krav.



Finner «alltid» brukere med tilganger de ikke skal ha

– Når du skrur på Copilot for Microsoft 365, vil mangel på tilgangskontroll bli veldig tydelig. Vi kommer til å se en del eksempler med data på avveie internt i egen organisasjon, sier IT-sikkerhetsrådgiver i Atea, Bendik Berntsen.

En stor utfordring for mange virksomheter er at ansatte har tilgang til mer data enn de skal ha. Dette er ikke en sikkerhetsbrist i Copilot, men problemet kan bli enda tydeligere når en virksomhet tar i bruk Copilot.

Bendik Berntsen tror det er mange som kjenner seg igjen i at de mangler kontroll over kanaler, data og tilganger i sitt Microsoft 365-miljø.

– I løpet av et år gjør Atea enormt mange vurderinger og forsterkninger av M365-miljøer. Nesten hver eneste gang finner vi brukere med flere tilganger enn de skal ha, og manglende eller ingen struktur for dataforvaltning, sier Berntsen.

Når du skrur på Copilot for M365, vil dette bli veldig tydelig. Derfor er det viktig å kartlegge tilganger og data for å se om virksomheten er klar til å aktivere Copilot på en sikker måte.

Utfordringen blir ikke mindre fremover

Virksomheter kommer til å generere mer data enn noen gang, ettersom data ofte blir generert automatisk. Et eksempel er møtenotater, som du nå kan få Copilot til å lage for deg, blant annet i kundedialog, medarbeidersamtaler og styremøter. Dette er informasjon som absolutt ikke kan komme på avveie.

– Det blir ekstremt viktig å ha på plass løsninger som kan oppdage og merke data som konfidensielle med én gang, slik at disse ikke kan leses av Copilot og dermed bli distribuert utover i organisasjonen, påpeker Berntsen.

Tidsbufferen forsvinner

En annen utfordring som Copilot bringer med seg, er



*Bendik Berntsen,
IT-sikkerhetsrådgiver i Atea*

tiden det tar å finne informasjon. Slik det er i dag har IT-avdelingen litt tid på seg til å isolere brukerkontoer og enheter dersom utenforstående har fått tilgang – og det tar fortsatt litt tid for angripere å lete seg gjennom data.

– Når virksomheten har aktivert Copilot, vil denne tidsbufferen nesten forsvinne. Det vil bli ekstremt enkelt for angripere å finne den informasjonen de ønsker, rett og slett fordi Copilot vil fungere som deres personlige assistent på innsiden av kundens miljø, sier Berntsen.

Løsningen er å ha god kontroll på virksomhetens data. Dersom du vet hvilke data du har hvor, hvem som har tilgang til dem, om de skal være lesbare og om de er riktige, så klarer du også å forvalte dataene på en god måte. Streng praktisering av tilgangskontroll og sentralisert administrasjon av alle enheter, er uansett å anbefale – uavhengig av om du tar i bruk Copilot eller ikke.

Toppledelsen må ta et særlig ansvar for kunstig intelligens

Direktøren og forskeren er samstemte: Virksomheter må omfavne ny teknologi i en hurtig, men kontrollert form.

Kunstig intelligens (KI) er ikke lenger bare for de teknologikyndige. I rask takt blir teknologien en integrert del av alle ansattes arbeidsformer og -prosesser. Det er noe ledelsen i en bedrift må ta på alvor.

– Partene i arbeidslivet er samstemte. Det er ikke ny teknologi vi skal frykte. Norge er et lite land med en åpen økonomi. Derfor er det gammel teknologi som bør skape uro. Om vi skal være konkurransedyktige og ha trygge arbeidsplasser, må vi ta i bruk teknologi på en god måte – både for ledelsen og de ansatte, sier Nina Melsom, som er direktør for arbeidslivsområdet i NHO.

Hun mener oppgaven er å støtte mennesker slik at de holder seg relevante i arbeidslivet så lenge som mulig. Kunstig intelligens er et viktig verktøy for å få til dette.

– Vi må være nysgjerrige

Melsom peker på at ny teknologi nå innføres raskere enn noen gang før.

– Om vi bare ser tilbake til sommeren 2023, så opplevdes kunstig intelligens mye fjernere. Nå er det snart en del av arbeidshverdagen, og jeg tror alle føler litt på denne spenningen – og kanskje litt på usikkerheten, sier hun.

– Det er ikke noe nytt at arbeidsoppgaver erstattes av teknologi, og vi vet at næringslivet bekymrer seg for fremtidig mangel på kompetent arbeidskraft. Derfor må vi være nysgjerrige på hvordan kunstig intelligens hjelper

«Det er ikke ny teknologi vi skal frykte. Det er gammel teknologi som bør skape uro.»

*Nina Melsom,
direktør for arbeidslivsområdet i NHO*



oss i samfunnets store omstillingsprosesser, samtidig som vi tar ansattes bekymringer på alvor, sier Melsom.

Behovet for livslang læring

Ledere må innse at det haster å investere i kompetanseheving, slik at flere mestrer de nye mulighetene som kunstig intelligens gir.

«Toppledelsen har et stort ansvar for å skape nysgjerrighet for det nye, og sikre at ansatte får tid og mulighet til å lære seg å mestre KI.»

*Nina Melsom,
direktør for arbeidslivsområdet i NHO*

– I dagens arbeidsliv må vi lære noe nytt hele tiden. Toppledelsen har et stort ansvar for å skape nysgjerrighet for det nye og sikre at ansatte får tid og mulighet til å lære seg å mestre KI. Det dummeste du kan gjøre, er å ikke ta i bruk de nye mulighetene. Husk at det ikke er teknologien som er farlig i seg selv. Det er manglene kompetanse og feil bruk som er utfordringen, sier hun.

Dette krever ledere som er bevisst på utfordringene og som aktivt søker muligheter til å øke produktiviteten og hjelpe de ansatte til å bli mer effektive.

– Ledere må være nysgjerrige, modige og utforskende. Mange aktører, spesielt i det offentlige, sitter på store mengder data. Disse dataene kan brukes til å lage nye og mye bedre brukeropplevelser. Spesielt når det kommer til saksbehandling, sier hun.

Vi må få med menneskene

Kunstig intelligens kan, ifølge Melsom, bidra til at flere jobber lenger og for å bli bedre på inkludering og mangfold.

– Mange står utenfor arbeidslivet. Kunstig intelligens kan hjelpe mennesker med å mestre nye ferdigheter, forenkle arbeidsoppgaver og hjelpe flere til å jobbe lengre. Teknologien kan også gi stor verdi til de som har en syns- eller hørselshemming, eller andre typer funksjonsnedsettelse. Vi kan få langt flere inn i arbeidslivet på en bedre måte enn hva vi klarer i dag, sier hun.

Dette synet støttes av Tereza Østbø Kuldova, som er Forsker 1 ved Arbeidsforskningsinstituttet på Oslo Met. Hun mener det er viktig at bedrifter tar en kontrollert og strukturert tilnærming til innføring av ny teknologi som kunstig intelligens.

– Ledere bør ikke la seg forføre blindt av ny teknologi, men ta en nøye vurdering. Det handler ikke bare om risiko for virksomheten, men den risiko virksomheten utsetter samfunnet for med sin anvendelse av KI, sier Kuldova.



*Tereza Østbø Kuldova,
forsker 1 ved Arbeidsforskningsinstituttet på Oslo Met*

Må være bevisst begrensningene

Kuldova er sosialantropolog og forsker blant annet på styring, organisering, compliance og digitalisering. Hun har fordypet seg i temaer knyttet til blant annet algoritmisk styring og bruk av kunstig intelligens innen arbeidslivet og på sikkerhetsfeltet.

Hun er grunnlegger av forskningsnettverket [Algorithmic Governance Research Network](#), som ser på de sosiale virkningene som KI, store data, plattform-kapitalisme, datadrevet kunnskap og automatisert beslutningstaking har på samfunnet.

– I møte med kunstig intelligens må ledere være like opptatt av at menneskene mestrer den nye teknologien, som av teknologien selv. Kunstig intelligens har potensiale til å effektivisere noen prosesser, men den kan paradoksalt nok også gjøre det motsatte dersom datagrunnlaget har mangler eller teknologien brukes feil.



«I møte med kunstig intelligens må ledere være like opptatt av at menneskene mestrer den nye teknologien, som av teknologien selv.»

Tereza Østbø Kuldova, forsker 1 ved Arbeidsforskningsinstituttet, Oslo Met

Mange snakker om muligheter, men det er enda viktigere å være bevisst på begrensningene ved KI, sier hun.

– Det gjelder å identifisere spesifikke, ofte ganske snevre, områder hvor KI kan gjøre seg nyttig. Det krever faglig sterke ledere, som lytter til de som skal anvende teknologien, sier Kuldova.

Hun påpeker også at kunstig intelligens bruker ekstremt mye energi. Dette er noe som bør inngå i bærekraftsrapporteringen, og som alle ledere bør være bevisste på. Miljøperspektivet er enda en grunn til å avgrense bruken av KI og kun benytte teknologien der den er nyttig og legitim, mener Kuldova.

Faglederen er viktig

Det er viktigere enn noensinne å være datakritisk og kildekritisk – spesielt i en verden hvor vi får KI-generert desinformasjon, syntetiske og falske datasett, og hvor vi risikerer en realitetskrise. Vi kan ikke stole blindt på

informasjonen som de store språkmodellene og generativ KI spytter ut.

– Dette krever både faglig og bransjespesifikk tyngde, samt erfaring og kompetanse på det juridiske og det teknologiske. Ikke minst krever det god oversikt over trusselbildet. Uten gode fagledere og kritiske røster er det lett å innbille seg at driften revolusjoneres og at bedriften vil spare masse penger. Men en «data-drevet» beslutning er ikke nødvendigvis god, riktig eller objektiv, sier hun.

Må synliggjøre bruksområdene

Den gode innføringen fordrer at representanter fra de ansatte er tett involvert i planlegging og gjennomføring, og at reell medbestemmelse sikres gjennom hele prosessen.

Innføring av ny teknologi har ofte konsekvenser for selve arbeidsorganiseringen, og det er derfor viktig å lytte til de tillitsvalgte. Det å bestemme hvordan virksomheten jobber i fremtiden kan ikke overlates til konsulenter eller teknologileverandører alene.

– Ansatte med erfaring og fagkompetanse har best evne til å vurdere KIs reelle nytte. De ser hvor den nye teknologien best kan komme til sin rett. De som skal bruke systemene, må være med på å definere formålet og må forstå hvordan de nye funksjonene kan skape størst mulig verdi for virksomheten, sier Kuldova.

– Systemer og teknologi skal tjene den ansatte. Ikke omvendt, sier hun.

Atea er Nordens største IT- og infrastrukturselskap

Med rundt 1750 ansatte fordelt på 22 kontorer rundt om i hele Norge står vi i Atea klare for å bistå din virksomhet. Våre rådgivere har solid teknologiforståelse og høy kompetanse, og vi støtter alt av teknologi.

Sammen med vår partner Microsoft sørger vi for en trygg og effektiv implementering av Copilot for Microsoft 365. Vi hjelper deg med å kartlegge, analysere og sikre dine data og legger til rette for god dataforvaltning. Med vår tjeneste Get Ready for Copilot for M365 får du oversikt over mulighetene teknologien kan gi din virksomhet, og du får hjelp til å få dine ansatte i gang med Copilot på en god måte.

Vil du vite mer?

Ta kontakt med:

Håkon Kristiansen

Cloud Transformation Manager

hakon.kristiansen@atea.no

www.atea.no



ATEA

